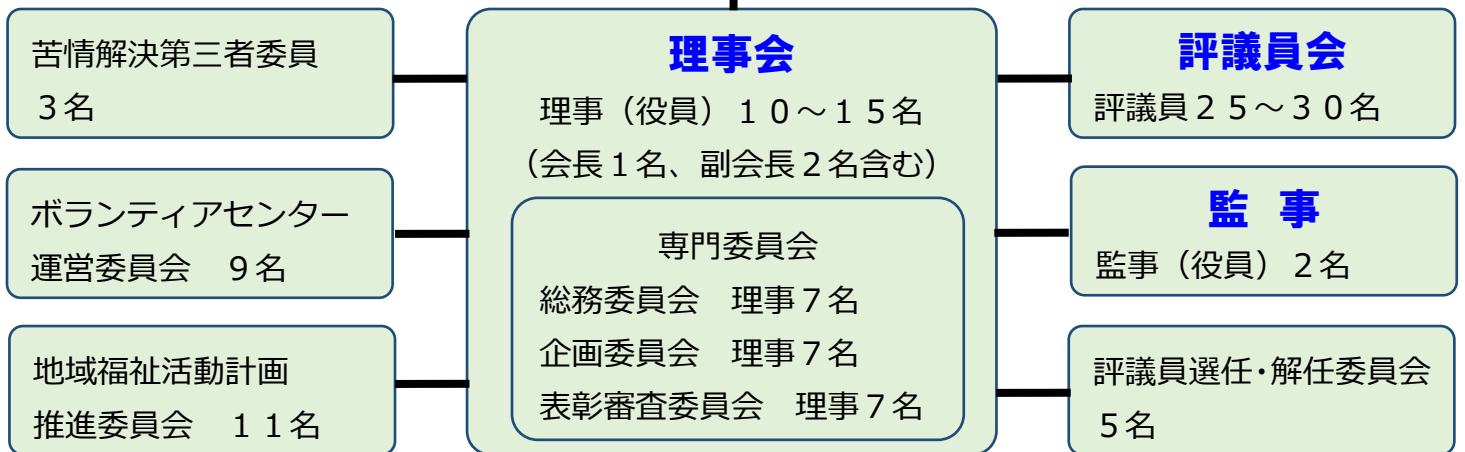
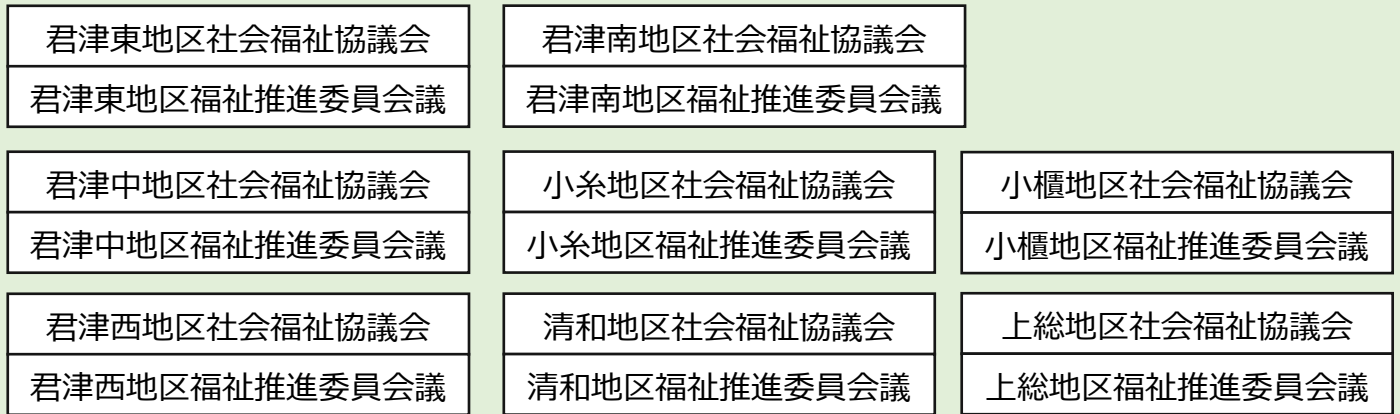


社会福祉法人君津市社会福祉協議会組織図

令和4年4月1日現在

地域住民(一般会員・賛助会員)



事務局

事務局長

事務局次長

総務管理係

地域福祉係

きみつ成年後見
支援センター

(指定管理施設)

- 君津市福祉作業所ふたば園
- 君津市地域福祉推進センター
ゆうゆう館

- 君津市ふれあい相談室
- 君津市ボランティアセンター
- 君津市ファミリーサポート
センター
- 居宅介護支援事業所
- 訪問介護事業所