



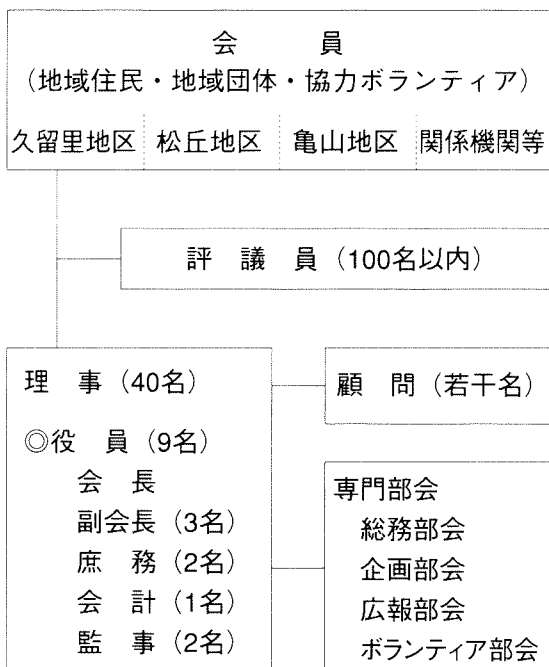
第 55 号

発行 上総地区社会福祉協議会
編集 広報部
君津市久保3丁目1番1号
君津市保健福祉センター「ふれあい館」内
TEL 0439 (57) 2250 (保健福祉センター)

平成28年度 上総地区社会福祉協議会事業計画

事業の名称	実施時期	事業内容
食事サービス	月2回	70歳以上のひとり暮らし高齢者の希望者を対象に配食サービスを行う
敬老会	9月24日	概ね65歳以上の高齢者を対象に、卒寿顕彰と地元演芸による敬老会を開催
広報啓発	9月・3月	広報紙「福祉かずさ」の発行3,000部発行、年2回
福祉教育推進事業	随時	小・中学校の福祉体験学習の支援等
ふれあい食事会	11月	ひとり暮らし高齢者の希望者を対象にふれあい食事会を開催
友愛訪問	8月・12月	ひとり暮らし高齢者に友愛訪問の実施(夏季・歳末)
介護教室	10月～11月	介護実技及び介護予防に関する講習会を実施(全4回、詳細は4面をご覧ください)
ボランティア研修	2月頃	先進地や他地区への研修等を実施

上総地区社会福祉協議会 組織図



役員・顧問名簿

会 長	池田 義夫
副会長	石井 太 鴫田 邦朗 座間 一郎
庶 務	林 佳子 星野 芳人 (特任) 三上 勝則 (特任) 永峰 栄市
会 計	片倉 丈寛
監 事	鈴木 民夫 本吉 義之
顧 問	鴫田 剛 様 池田 文男 様 三浦 章 様 三浦 道雄 様 加藤 喜代美 様 榎本 高秋 様 竹井 道治 様

専門部会の審議事項と委員名簿 (◎部会長 ○副部会長)

総務部会 組織運営・視察研修・住民懇談会の開催に関する事 石井 太 本吉 次郎 池田 義夫 今井 貴美子 鴫田 邦朗 鈴木 民夫 池田 哲郎 本吉 義之 宗政 亀吉 濱田 健一	広報部会 広報紙「福祉かずさ」の編集・福祉情報の収集に関する事 ◎星野 芳人 月崎 俊弘 ○永峰 愛子 水野谷 繁 林 佳子 永峰 栄市 鎌田 行男 片倉 丈寛 大野 澄子
企画部会 敬老会・ふれあい食事会・介護教室の開催に関する事 ◎本吉 茂夫 吉元ムトセ ○久野田 芳男 座間 昌子 畠山 典昭 田中 利雄 小原 清孝 鈴木 眞一 南口 恵子 三上 勝則 石井 三幸 石井 富江 白熊 節子 座間 一郎	ボランティア部会 高齢者食事サービス・ボランティアの育成に関する事 ◎本吉 初雄 古川 敏夫 ○山崎 善雄 鈴木 富子 永峰 愛子 南口 恵子 池田 きみ子 吉野 光彦 伊藤 俊一 鈴木 由美子 座間 房子 石 俊江 島津 千代子 永井 三幸 加藤 せい子 三枝 正子 小島 みつ子 鈴木 喜代子 大隅 由紀美 大河原 達郎 鈴木 わか 毛塚 勝範 田畑 典子 鈴木 いよ子

上総地区社会福祉協議会の実施しているひとり暮らし高齢者食事サービス事業の状況

(平成28年8月現在)

地 区 (自治会)		担当民生委員	ボランティア(配達数)	配達日
久留里	上町、仲町	永峰 愛子	永峰 愛子 (4個)	第1・第3木
	下町、県営住宅	鈴木 富雄	鈴木 富雄 (1個)	第1・第3木
			小島みつ子 (1個)	第1・第3木
	新町	林 佳子	大隅由紀美 (1個)	第2・第4木
	小市部	増田 充子	古川 敏雄 (4個)	第1・第3木
	久留里、安住	南口 恵子	鈴木 わか (4個)	第2・第4木
			南口 恵子 (3個)	第1・第3木
	浦田北部、浦田中部、浦田東部	吉野 光彦	吉野 光彦 (3個)	第2・第4木
	怒田	鈴木 由美子	鈴木由美子 (4個)	第1・第3木
向郷第一、向郷第二、向郷第三	川名 晴雄	田畑 典子 (4個)	第1・第3木	
富田、愛宕	永嶌 俊江	永嶌 俊江 (2個)	第1・第3木	
松 丘	山滝野	大河原 達郎	大河原達郎 (3個)	第2・第4木
	大坂	石井 三幸	石井 三幸 (1個)	第2・第4木
	大戸見東部、大戸見西部	伯ヶ部喜久男	三枝 正子 (4個)	第2・第4木
	六区東部 (柳城・名殿)、 六区西部 (利根・大中・加名盛)	本吉 初雄	鈴木喜代子 (4個)	第2・第4木
本吉 初雄 (2個)			第2・第4木	
亀 山	黄和田畑、蔵玉	鈴木 いよ子	鈴木いよ子 (6個)	第1・第3木
	川俣、豊田	志太 邦臣	座間 房子 (1個)	第2・第4木

○平成28年12月に民生委員児童委員の一斉改選があります。

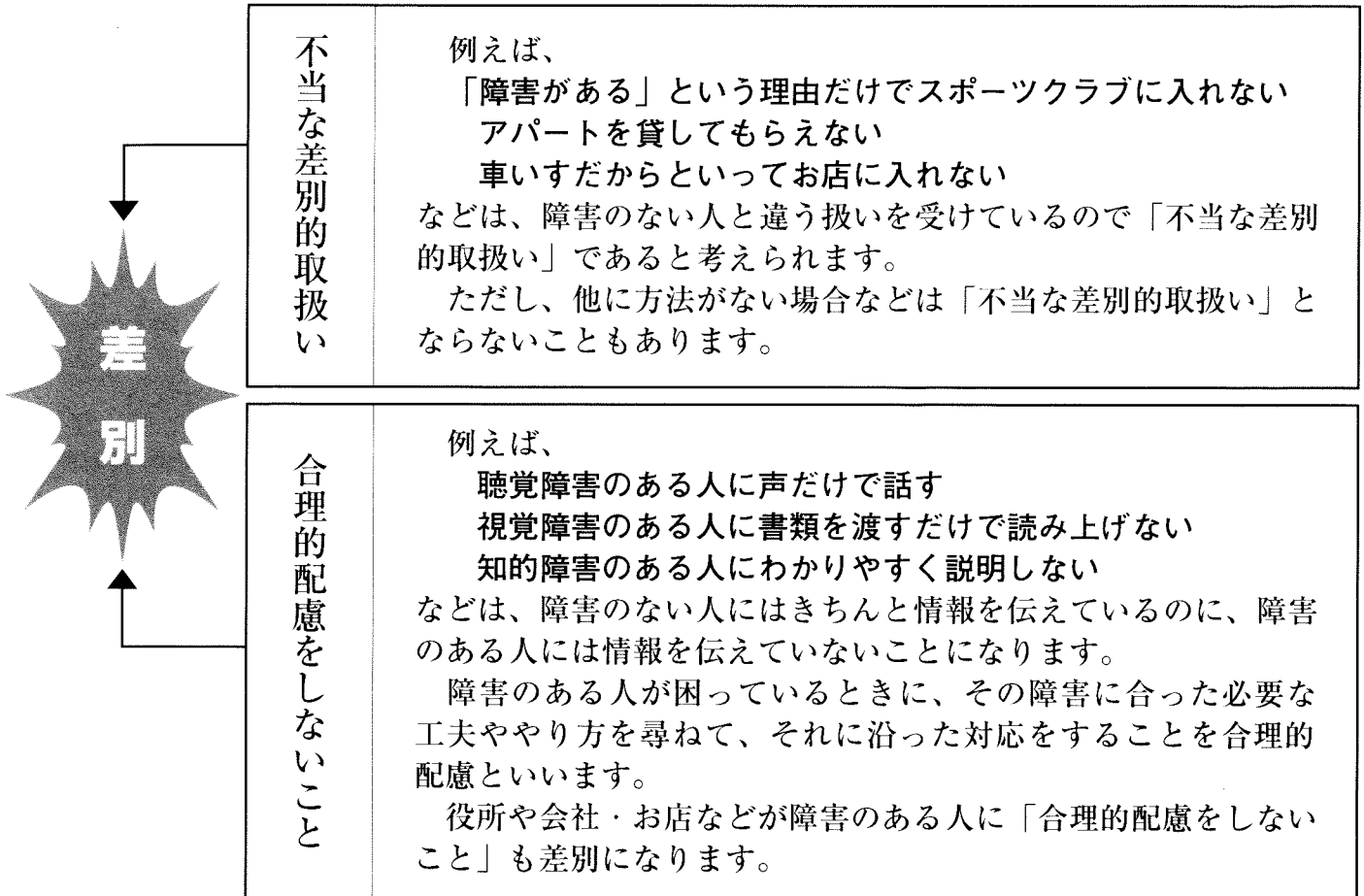
○民生委員児童委員が配食ボランティアをしている地区 (自治会) は12月からの配達にトラブルが起こらないようボランティアの確認をお願いします。

○君津市の事業「ひとり暮らし高齢者あんしん見守り事業(飲料の手渡し)」は平成28年3月末をもって終了しました。

本年4月から障害者差別解消法が施行されました!

この法律は、障害のある人への差別をなくすことで、障害のある人もない人も共に生きる社会をつくることを目指しています。

障害者差別解消法では、「不当な差別的取扱い」と「合理的配慮をしないこと」が差別になります。



役所と会社・お店などではちょっと違う

	役 所	会社・お店など
不当な差別的取扱い	してはいけない	してはいけない
合理的配慮	しなければならない	するように努力

福祉体験学習

小学校での福祉体験学習が、6月27日に松丘小学校において実施されました。

障害のある方に日頃の生活状況などの話を聞き、親子でコンビを組みアイマスクをつけての視覚障害の体験やガイド、車いすの操作などをしました。

障害者への理解につながることを期待しています。



上総地区敬老会のお知らせ

- ◎日 時 9月24日(土曜日) 午前10時30分から
- ◎会 場 君津市立松丘小学校 体育館
- ◎参加対象 おおむね65歳以上の方
- ◎内 容



本年度に満90歳を迎えられる方に
 卒寿記念品の贈呈
 地元有志による演芸(出演予定・依頼中)

- 上総なの花会 藤原会 扇会 ピリアロハ久留里
- 智寿乃会 JAきみつ女性部上総大正琴クラブ
- あじさい会 コーラス山ぼうし
- スプラッシュダンス&りとりる 上総カラオケ同好会

- ※事前の参加申し込みは必要ありません 当日直接お越しください
- ※昼食は用意いたします
- ※スリッパ等の上履きをご持参ください
- ※ご家族、近隣の方には送迎のご協力をお願いできましたら幸いです
- ※送迎バスを運行します



- ①前田鉄工所(8:50)→久留里駅前(9:00)→
 久留里大谷八坂神社前(9:10)→川谷熊野神社前(9:15)→
 平山出雲ガソリンスタンド前(9:30)→松丘小学校
- ②亀山コミセン(9:50)→亀山駅前(9:55)→
 名殿消防機庫前(10:00)→松丘小学校

介護教室のお知らせ

◎日時及び内容 ※希望日のみでも参加できます

期 日	時 間	内 容
10月1日(土)	13:30~	福祉の現状と課題、施設見学等
10月8日(土)	13:30~	介護技術の実際、高齢者の食事について
10月22日(土)	13:30~	思いをつなぐ介護予防、高齢者の健康管理
11月5日(土)	13:30~	認知症ケアについて

- ◎会 場 特別養護老人ホーム上総園
- ◎参加対象 家族の介護をしている方、介護に関心のある方
- ◎参加費 無 料
- ◎参加申込 君津市社会福祉協議会まで TEL 57-2250
- ※当日は動きやすい服装にてお越しください