

福祉かずさ

第 65 号

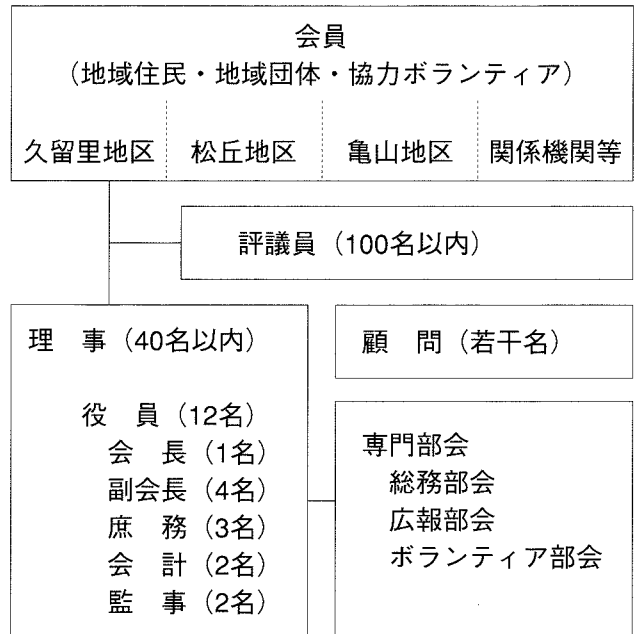
発行 上総地区社会福祉協議会
編集 広報部
君津市久保3丁目1番1号
君津市保健福祉センター「ふれあい館」内
TEL 0439 (57) 2250 (保健福祉センター)

上総地区の人口 人口 6,039人 (男 2,956人、女 3,083人) 世帯数 2,921世帯
(令和4年7月末現在) 65歳以上の高齢化率 50.36% 14歳以下の年少率 5.05%

令和4年度 上総地区社会福祉協議会事業計画

事業の名称	実施時期	事業内容
食事サービス	月2回 (8月を除く)	ボランティアの協力により、70歳以上のひとり暮らしの希望者を対象にお弁当を配達。
高齢者友愛訪問	6月・12月	民生委員の協力により、夏季と歳末に70歳以上のひとり暮らしの方への訪問。(食事サービス対象者を除く)
敬老会	9月25日	今年度卒寿(90歳)を迎えられる方へ記念品を贈呈。(詳細は4ページに掲載)
ふれあいサロン	10月	70歳以上のひとり暮らしの方で希望者を対象に地区毎に開催。(詳細は4ページに掲載)
介護教室	10月	上総園の協力により、介護実技及び介護予防に関する講習会を開催。
ビデオライブラリー	通年	上総園の協力により、介護やレクリエーションに関するビデオ教材の貸し出し。
広報啓発	9月・3月	広報紙「福祉かずさ」を発行。年2回
福祉教育推進事業	通年	小・中学校の実施する福祉体験学習(車いすの操作や視覚障害者疑似体験等)の支援。
役員・ボランティア研修	未定	先進地視察や施設見学等。

上総地区社会福祉協議会 組織図



役員・顧問

会長	奥澤 幸弘
副会長	万崎 一郎 佐久間正浩 山下 善行 潤米壽美子
庶務	永峰 愛子 鳥井みゆき 本吉 初雄
会計	星野 芳人 永峰 栄市
監事	緒形 薫 島津 康夫
顧問	三浦 章 様 三浦 道雄 様 加藤喜代美 様

専門部会の審議事項と委員 (◎部会長 ○副部会長)

総務部会	組織運営や財源確保、各種事業の企画に関すること	◎佐久間正浩 座間 昌子 ○鈴木喜久夫 水野谷 繁 万崎 一郎 島山 典昭 田中 正弘 青山 芳久 山下 善行 緒形 薫 榎本 利一 鳥井みゆき 中山 博之 奥澤 幸弘 潤米壽美子 齋藤 平雄 鈴木 健二 本吉 初雄 本橋 俊哉 村岡 勝広 松井喜栄子 島津 康夫 星野三千代 島津富久江
広報部会	広報紙「福祉かずさ」の編集に関すること	◎星野 芳人 宮越 哲也 ○山田 敏久 永峰 栄市 鈴木 茂代 唐鎌 渡 大野 澄子 片倉 丈寛
ボランティア部会	食事サービス等ボランティア事業の運営に関すること	毛塚 勝範 鈴木 わか 永峰 愛子 鈴木キミ榮 蓮波 秀雄 鈴木 庸介 古川 敏雄 四宮 孝志 山田 敏久 三枝 正子 波多野一美 前田 邦久 高井 和夫 榎本 肇 高根 康夫 座間 房子 鈴木 健二 座間 節子 河野 晴二

上総地区の年齢別人口

(令和4年7月末現在)

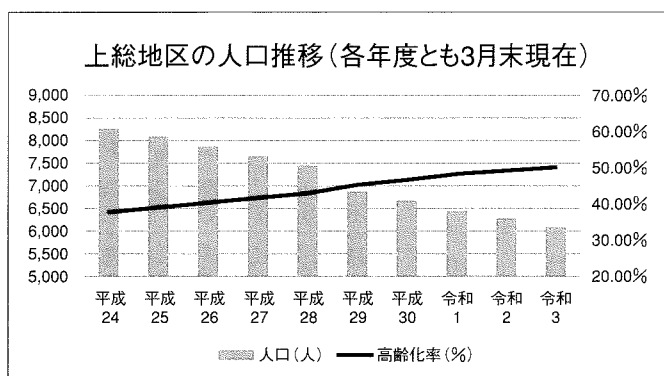
上総地区の地区別人口

(令和4年7月末現在)

	人 口			
	男	女	合計	
0歳～4歳	41	44	85	年少人口 305 (5.05%)
5歳～9歳	47	52	99	
10歳～14歳	63	58	121	
15歳～19歳	86	92	178	生産人口 2,693 (44.59%)
20歳～29歳	188	154	342	
30歳～39歳	204	172	376	
40歳～49歳	311	223	534	
50歳～59歳	381	363	744	
60歳～64歳	268	251	519	高齢人口 3,041 (50.36%)
65歳～69歳	344	320	664	
70歳～79歳	649	636	1,285	
80歳～89歳	295	480	775	
90歳～99歳	79	228	307	
100歳～	0	10	10	
合 計	2,956	3,083	6,039	

※最高齢 男 99歳(1人) 女 109歳(1人)

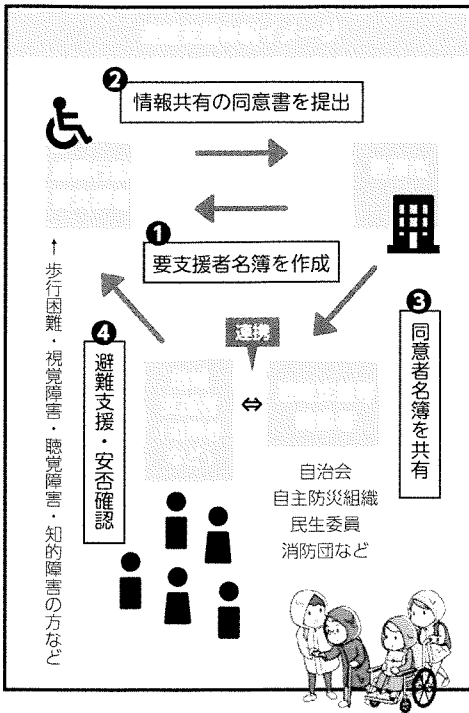
	人 口			世帯数
	男	女	合計	
久留里地区	1,210	1,304	2,514	1,191
松丘地区	1,007	1,049	2,056	1,008
亀山地区	739	730	1,469	722
合 計	2,956	3,083	6,039	2,921



上総地区のひとり暮らし高齢者世帯(70歳以上)

(令和4年7月末現在 民生委員調べ)

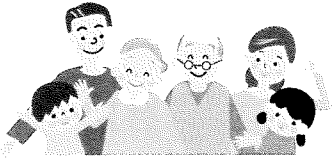
地区(民生委員の担当地区の自治会別)	世帯数	地区(民生委員の担当地区の自治会別)	世帯数		
久留里地区	上町、仲町	4	松丘地区	平山	13
	下町、県営住宅	4	山滝野	15	
	新町	15	大坂	13	
	小市部	10	広岡上部、広岡下部、上総園	28	
	久留里、安住	17	大戸見	13	
	浦田北部、浦田中部、浦田東部	11	六区東部(柳城、名殿)、六区西部(利根、大中、加名盛)	12	
	怒田	5	亀山地区	黄和田畑、蔵玉	18
	福野、川谷	8	折木沢	19	
	久留里大谷、吉野	16	坂畑、高水	15	
	向郷第一、向郷第二、向郷第三	15	草川原、藤林	16	
富田、愛宕	8	川俣、豊田	7		
		笹	6		
		片倉、清水、香木原	6		
		合 計	294		



避難行動要支援者名簿を作成しています!!

地域ぐるみで避難を支援!

避難する際に支援が必要な方を地域の皆で助け合う制度です。名簿作成にご協力をお願いいたします。



君津市役所厚生課 ☎(56)1183

備はしています。図りつつ、避難支援体制を整

心して暮らし続けられるよう、地域の組織力の維持・向上を

誰もが住み慣れた場所で安

を支援する計画を進めていま

共有して、地域ぐるみで避難

治会をはじめ地域の関係者と

避

難行動要支援者とは、災害が発生した際、

高年齢や障がいなどを理由に自

力での避難することが困難で、

特に支援が必要な方(要介護

3以上等)のことです。市で

は、そのような支援が必要

な方の情報を名簿にまとめ、自

治会をはじめ地域の関係者と

共有して、地域ぐるみで避難

個別避難計画を作成しています

将来的には、避難行動要支援者一人一人の支援のための計画を作成して、地域が一丸となって助け合う体制を構築します。

4 災害発生時、避難支援が必要な方を地域でサポートしま

す

3 同意された方の情報をまとめた名簿を作成して、自治会

や民生委員などの避難支援等関係者と共有

有します

2 対象者へ個人情報の提供に同意するかの意思を確認

※市から個別に文書を送っています

1 避難をする際に支援が必要だと思

われる方を市で抽出・情報収集

名簿活用までの流れ

令和3年度 社会福祉の表彰に輝く方々

君津市社会福祉協議会 会長表彰

- 人権擁護委員
- 君津市ろうあ協会
- 上総地区社会福祉協議会
- 〃
- 〃
- 〃
- カット&ふれあい「ハッピー」

- 鈴木 良明氏 (広岡)
- 三澤 清氏 (草川原)
- 星野 芳人氏 (平山)
- 島津 富久江氏 (川俣旧川俣)
- 鈴木 わか氏 (久留里)
- 鈴木 キミ榮氏 (久留里)
- 松島 幸子氏 (久留里市場)

千葉県共同募金会 会長感謝状

大口寄附者

特別養護老人ホーム上総園

優秀賞

令和3年度福祉の標語コンクール

【学年は令和4年1月現在】

- 「いえるかな? なにかてつだうことはありますか」
上総小学校 1学年 松崎 瑠凜さん
- 「おとしより、ながいきしてね、やくそくね」
上総小学校 3学年 本吉 永汰さん
- 「つづけよう すすんでやろう 助け合い」
上総小学校 5学年 小材 康市さん

- 「生まれつき 持ってる個性大切に」
上総小学校 6学年 野村 優衣さん
- 「大丈夫 その一言が希望の光」
上総小櫃中学校 2学年 都筑 愛莉さん
- 「スマホ見て 家族との時間 忘れてない?」
上総小櫃中学校 2学年 富澤 愛さん

上総地区敬老会のお知らせ

- 【日時】** 9月25日(日曜日) 10時30分開会 11時45分開会(予定)
- 【会場】** 上総地域交流センター3階 多目的ホール
- 【内容】** 本年度に満90歳を迎えられる方に卒寿記念品の贈呈
講話「電話de詐欺に注意しましょう」(上総幹部交番)
- 【参加対象】** 65歳以上の方
※皆さんに安心して参加していただくために新型コロナウイルスワクチンの4回目接種や抗原検査での陰性証明にご協力ください。
- 【参加定員】** 70人程度(久留里地区30人・松丘地区20人・亀山地区20人)
- 【申込期間】** 9月8日(木曜日)～9月16日(金曜日)
- 【申込方法】** 参加を希望される方は下記までお申し込みください。(受付13時～18時)
久留里地区の方：万崎 一郎 ☎080-6781-6539
松丘地区の方：佐久間正浩 ☎090-4955-9579
亀山地区の方：山下 善行 ☎090-2759-9845
- 【送迎バス】** ①黄和田畑バス停(9:20)⇒②仲ノ台バス停(9:25)⇒③蔵玉バス停(9:30)⇒
④亀山コミセン(9:40)⇒⑤亀山駅(9:45)⇒⑥名殿消防機庫(9:50)⇒
⑦平山出雲スタンド(10:00)⇒⑧旧栗原商店(10:05)⇒会場(10:15)
- 【その他】** 参加者には持ち帰り用の弁当と記念品をお配りいたします。

上総地区ふれあいサロンのお知らせ

参加者同士の交流や親睦等を目的に地域で気軽に集まれる場所(サロン)を開設します。

地区	日時	会場
久留里	10月8日(土曜日) 9:30～12:00	上総地域交流センター
松丘	10月7日(金曜日) 13:30～15:30	松丘コミュニティセンター

※亀山地区は亀山ふるさとまつりにてサロンを開設する予定でしたが、本年度のまつりの開催を中止することとなったため、サロンの開設を見送ることとしましたので、ご了承ください。

- 【参加対象】** 70歳以上のひとり暮らしの方
※皆さんに安心して参加していただくために新型コロナウイルスワクチンの4回目接種や抗原検査での陰性証明にご協力ください。
- 【申込方法】** 各地区ごとに回覧または担当民生委員からお知らせしますので、参加を希望される方は各自お申し込みください。