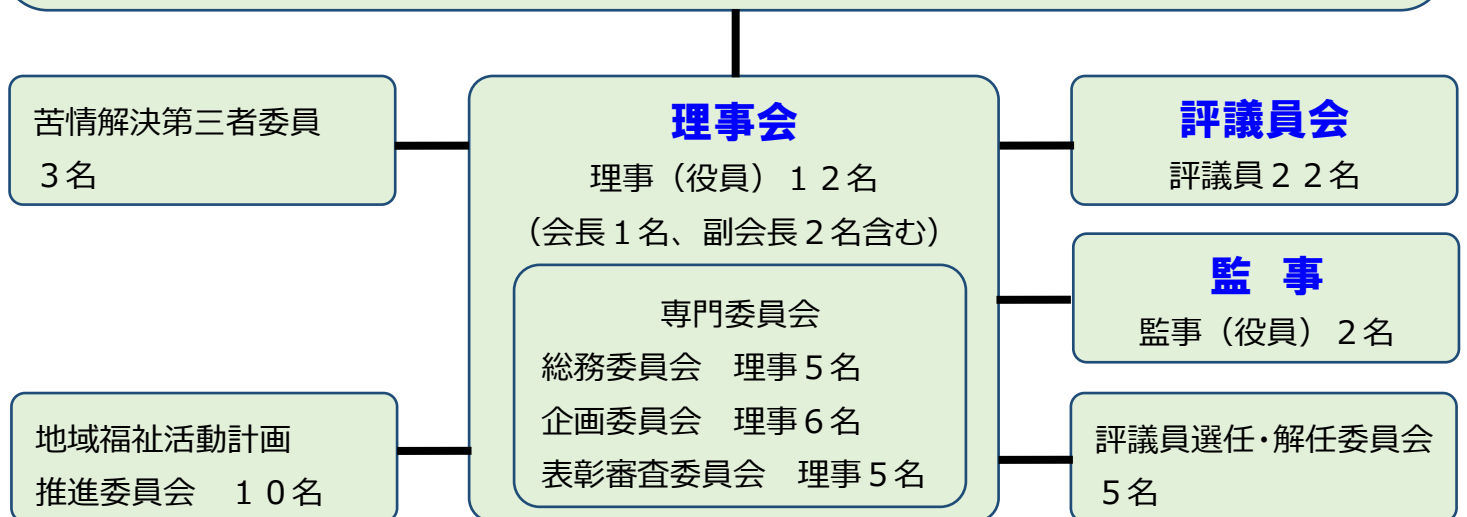


社会福祉法人君津市社会福祉協議会組織図

令和7年7月1日現在

地域住民(一般会員・賛助会員・特別法人会員)

君津東地区社会福祉協議会 君津東地区福祉推進委員会	君津南地区社会福祉協議会 君津南地区福祉推進委員会	
君津中地区社会福祉協議会 君津中地区福祉推進委員会	小糸地区社会福祉協議会 小糸地区福祉推進委員会	小櫃地区社会福祉協議会 小櫃地区福祉推進委員会
君津西地区社会福祉協議会 君津西地区福祉推進委員会	清和地区社会福祉協議会 清和地区福祉推進委員会	上総地区社会福祉協議会 上総地区福祉推進委員会



事務局

事務局長

総務管理係

地域福祉係

きみつ成年後見
支援センター

・君津市ふれあい相談室

・君津市ボランティアセンター
・君津市ファミリーサポート
センター
・居宅介護支援事業所
・訪問介護事業所